

中華民國106年度 4-0501542

(自106年1月1日起至106年12月31日止)

臺北市政府教育局主管

臺北市地方教育發展基金－臺北市文山區木柵國民小學

附屬單位預算之分預算

(特別收入基金)

主辦會計人員 賴淑美

機關長官 林秀勤

臺北市地方教育發展基金－臺北市文山區木柵國民小學

目 次

中華民國106年度

一、財務摘要	第 1 頁
二、業務計畫及預算概要	第 3 -11 頁
三、主要表	
(一) 基金來源、用途及餘絀預計表	第 13 -14 頁
(二) 現金流量預計表	第 15 頁
四、附屬表	
(一) 基金來源－服務收入明細表	第 17 頁
(二) 基金來源－財產處分收入明細表	第 18 頁
(三) 基金來源－其他財產收入明細表	第 19 頁
(四) 基金來源－市庫撥款收入明細表	第 20 頁
(五) 基金來源－學雜費收入明細表	第 21 頁
(六) 基金來源－雜項收入明細表	第 22 頁
(七) 基金用途－國民教育計畫明細表	第 23 -42 頁
(八) 基金用途－學前教育計畫明細表	第 43 -46 頁
(九) 基金用途－一般行政管理計畫明細表	第 47 -51 頁
(十) 基金用途－建築及設備計畫明細表	第 52 -56 頁
五、參考表	
(一) 預計平衡表	第 57 -58 頁
(二) 各項費用彙計表	第 59 -63 頁
(三) 員工人數彙計表	第 64 頁
(四) 用人費用彙計表	第 66 -71 頁
(五) 聘用及約僱人員明細表	第 72 頁
(六) 單位（或計畫）成本分析表	第 73 頁

臺北市地方教育發展基金－臺北市文山區木柵國民小學

目 次

中華民國106年度

(七) 5年來主要業務計畫分析表	第 74 頁
(八) 固定項目明細表	第 75 頁

臺北市地方教育發展基金－臺北市文山區木柵國民小學

40501542-1

財務摘要

中華民國106年度

單位：新臺幣元

項 目	本 年 度	上 年 度	比較增減(-)	%
經營成績：				
基金來源	161,534,248	157,299,521	4,234,727	2.69
基金用途	168,475,199	173,846,896	-5,371,697	-3.09
賸餘(短絀－)	-6,940,951	-16,547,375	9,606,424	--
餘絀情形：				
基金餘額	3,744,448	10,685,399	-6,940,951	-64.96
現金流量(註)：				
現金及約當現金之淨增(減－)	-6,940,951	-16,547,375	9,606,424	--
附註：現金流量係採現金及約當現金基礎，包括現金及自投資日起3個月內到期或清償之債權證券。				

本 頁 空 白

業 務 計 畫 及 預 算 概 要

臺北市地方教育發展基金－臺北市文山區木柵國民小學

業務計畫及預算概要

中華民國 106 年度

壹、基金概況

一、設立宗旨及願景：

- (一) 本校遵照憲法第 158 及 160 條規定，教育文化應發展民族精神、自治精神，國民道德與健全體格、科學及生活智能，以培養學童七大學習領域及十大基本能力。
- (二) 本校自 91 年度起依教育經費編列與管理法第 13 條規定設置「臺北市地方教育發展基金」，以促進教育健全發展，提昇教育經費運用績效。

二、組織概況（另附組織系統圖）：

本校設置校長 1 人，綜理全校校務，下設教務處、學生事務處、總務處、輔導室、會計室、人事室及幼兒園等單位。

內部分層業務如下：

教務處：秉承校長之命，辦理全校教務事項。

教學組：掌理課程編排、課業考查、學藝競賽、教學研究、教師進修、差假教師調代課及缺補課之查核等事項。

註冊組：掌理註冊、編班、轉學、學籍保管、各項獎助學金補助及成績考查等有關學籍事項。

設備組：掌理教科書編選、教學用具之管理、保管及出版學校刊物等事項。

資訊組：掌理電腦設備及區域網路之管理、保管等事項。

學生事務處：秉承校長之命，辦理全校學生事務事項。

訓育組：掌理訓育計畫之擬定及辦理各類訓育等活動。

體育組：掌理學生體育活動、體格鍛鍊等事項。

生教組：掌理學生日常生活常規，辦理交通導護各項事項。

衛生組：掌理健康檢查，個人及環境衛生檢查、保健等事項。

總務處：秉承校長之命，辦理全校總務事項。

事務組：掌理校舍、校具、財產、物品採購保管、工程發包、監工及驗收。

文書組：掌理文件收發登錄、撰擬繕校、典守學校印信、檔案保管、整理各項會議紀錄及校史等事項。

出納組：掌理現金、零用金、票據、契約之保管等收支事項，辦理員工薪津發放及各項扣繳單據證明等。

輔導室：秉承校長之命，辦理全校學生學習輔導、生活輔導、生涯輔導等事項。

臺北市地方教育發展基金－臺北市文山區木柵國民小學

業務計畫及預算概要

中華民國 106 年度

輔導組：掌理學生個案建立、學習輔導、生活輔導、生涯輔導及兩性教育、親職教育等事項。

資料組：辦理輔導資料搜集建檔、組訓愛心家長、實施測驗、社區人力整合、出版親職刊物等事項。

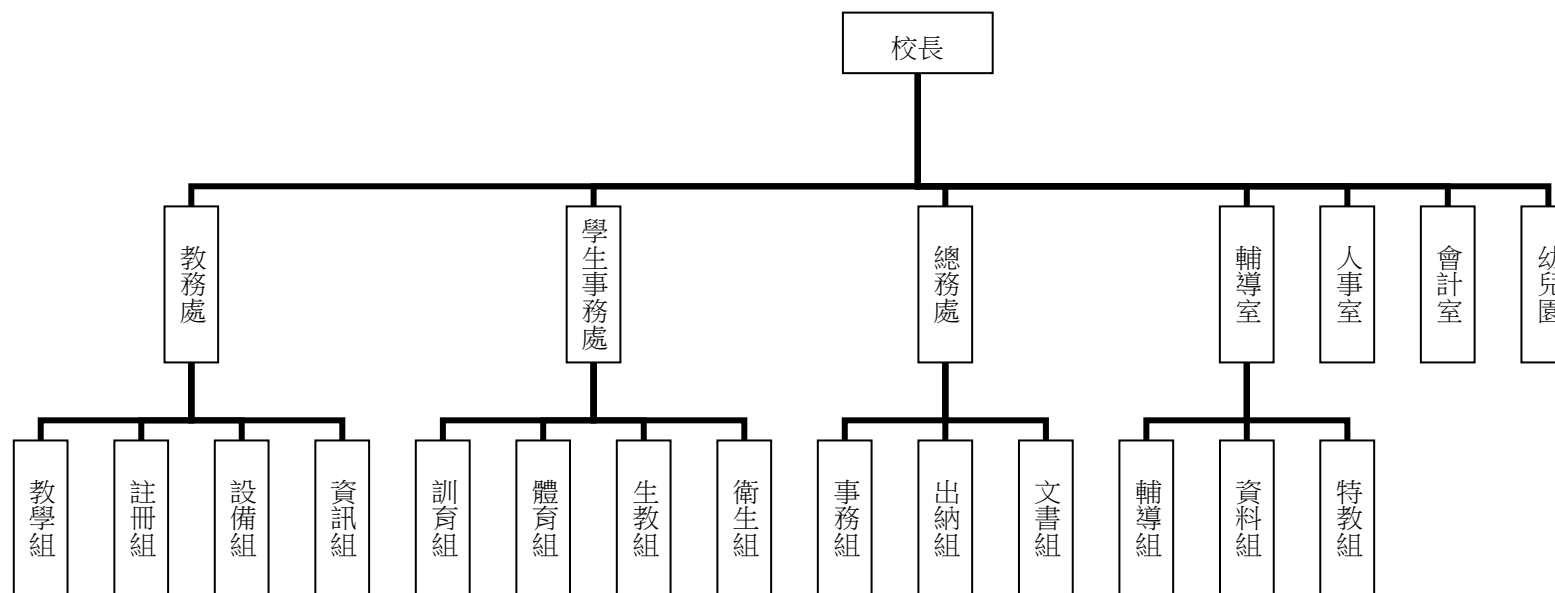
特教組：擬訂特殊教育計畫章則、親師輔導諮詢、特教班甄選鑑別、實施各項診斷測驗、特教兒童追蹤輔導等事項。

會計室：秉承上級主計機關之監督與指導，並受校長之指揮，依法辦理歲計、會計、統計等事項。

人事室：秉承上級人事機關之監督與指導，並受校長之指揮，依法辦理人事管理查核等事項。

幼兒園：秉承校長之命，綜理園務、規劃幼兒教學、保育、環境與各項措施。

三、組織系統圖：



四、基金歸類及屬性：本校地方教育發展基金依據教育經費編列與管理法第 13 條規定設置，本基金為預算法第 4 條第 1 項第 2 款第 5 目所定之特別收入基金，以本府教育局為管理機關。

臺北市地方教育發展基金－臺北市文山區木柵國民小學
業務計畫及預算概要

中華民國 106 年度

貳、業務範圍及經營趨勢

一、業務範圍：

- (一) 據教育基本法培養學生健全人格，民主素養，法治觀念，人文涵養，強健體魄及思考判斷與創造能力。
- (二) 據特殊教育法、特殊教育法施行細則及相關規定，設立資優班、啟智班、身心障礙資源班，因材施教，以達適才適性發展之教育目標。
- (三) 設立補習學校，推展社會補習教育、嘉惠失學民眾再次接受國民義務教育的機會。

二、最近 5 年經營趨勢：

基金來源、用途及餘絀

單位：新臺幣元

來源 用途 餘絀	年度	102 年度決算 金 額	103 年度決算 金 額	104 年度決算 金 額	105 年度預算 金 額	本年度預算 金 額
來源部分		189,175,675	205,949,462	198,640,847	157,299,521	161,534,248
用途部分		196,518,855	201,259,594	200,060,501	173,846,896	168,475,199
餘絀部分		-7,343,180	4,689,868	-1,419,654	-16,547,375	-6,940,951

參、業務計畫

一、業務計畫及目標：

本年度業務計畫重點與預算配合情形及預期績效，詳列如下：

- (一) 國民教育計畫：本年度預算編列 132,781,154 元，預定招收 40 班，學生人數 755 人，新購運動器材、教具及圖書等各科教學設備，革新教學方法，充實各科教材，提高教學效能；並辦理暑期泳訓班、教師甄選及指定活動等項目，藉由辦理各項活動，以鍛鍊學童強健的身體，增進學童各項生活智能。
- (二) 學前教育計畫：本年度預算編列 10,648,396 元，預定招收 4 班，幼兒人數 120 人，新購教學設備，革新教學方法，提高教學效能；並辦理幼兒園各項活動，以鍛鍊幼兒強健的身體，增進幼兒各項生活智能。

臺北市地方教育發展基金－臺北市文山區木柵國民小學

業務計畫及預算概要

中華民國 106 年度

(三) 一般行政管理計畫：本年度預算編列 19,018,835 元，係配合校務推動行政處室支援工作，進而增進校務運作。

(四) 建築及設備計畫：本年度預算編列 6,026,814 元，係購置各項教學設備及行政設備並辦理電源設備改善工程(第二期)遞延支出，改善教學環境，增進教學效能，並提高行政效率。

二、執行政府重要政策：

(一) 開啟多元智慧：尊重每個學生獨特的個性，以多元智慧的觀點協助其找到生命的亮點，肯定天生我才必有用，能知於學，樂於學。

(二) 培養生活能力：因應新世紀知識社會的到來，培養學生帶得走的能力，諸如人際溝通能力、資訊能力、終身學習能力、生涯規畫能力、問題解決能力等。

(三) 蘊育人文情懷：在溫馨開放的校園文化中，孕育人文情懷，學會尊重、包容；建構生命的價值、完成人性的開展。

(四) 建置溫馨民主的校園文化：

- 1.以參與式管理、落實行政、教師會、家長會三者的良性互動。
- 2.以學生第一，教學優先的觀念提昇行政服務效率。
- 3.放下威權心態，開啟校園民主之風氣。

(五) 推動適性教學：

- 1.運用小班優勢，採多元化、活潑化的教學及評量。
- 2.運用校內外資源，加強多元學習能力。
- 3.關懷相對弱勢學生之教學及輔導。
- 4.發展資訊教育，充實學生電腦運用之知能，並提昇教師運用電腦教學之能力。

(六) 辦理發展性的訓輔活動：

- 1.辦理各項活動、競賽及展演。
- 2.推動校內外學習服務。
- 3.發展績優社團及校隊，如桌球隊、田徑隊、舞蹈、及游泳…等。
- 4.加強新興領域教育的辦理，並融入各科教學以收成效。

肆、預算概要

一、基金來源及用途之預計：

臺北市地方教育發展基金－臺北市文山區木柵國民小學

業務計畫及預算概要

中華民國 106 年度

(一) 本年度基金來源：服務收入 578,000 元，財產處分收入 61,903 元，其他財產收入 529,700 元，市庫撥款收入 158,691,082 元，學雜費收入 1,289,340 元，雜項收入 384,223 元，基金來源合計 161,534,248 元。

(二) 本年度基金用途：國民教育計畫 132,781,154 元，學前教育計畫 10,648,396 元，一般行政管理計畫 19,018,835 元，建築及設備計畫 6,026,814 元，基金用途合計 168,475,199 元。

二、基金餘絀之預計：本年度短絀 6,940,951 元。

三、現金流量之預計：本年度業務活動淨現金流出 6,940,951 元。

四、補辦預算事項：詳補辦預算明細表。

購置固定資產 1,168,051 元。

(一) 104 年度教育局學校設施改善準備，補助校園圍牆智慧型監視系統設置工程計畫，內屬設備部分移列固定資產 456,998 元。

(二) 104 年度教育局學校設施改善準備，補助戶外球場照明改善工程計畫，內屬設備部分移列固定資產 242,400 元。

(三) 104 年度教育部補助辦理推動資訊融入特教教學創新方案計畫 22,151 元。

(四) 105 年度為辦理游泳池過濾桶汰換工程，確實需要汰舊換新，且具急迫及必要性，由其他準備金項下支應 275,000 元。

(五) 105 年度教育局補助飲水機改善計畫 138,000 元。

(六) 105 年度為配合教室配置調整，及輔導行政業務之需求，輔導室確實需要新購冷氣，且具急迫及必要性，由其他準備金項下支應 33,502 元。

伍、其他重要說明

一、本年度預算與上年度預算各項目增減之原因：

(一) 員工人數增減原因之分析：本年度校長 1 人，教師 74 人，行政人員 10 人，教保員 1 人，校警 1 人，技工 2 人，工友 4 人，廚工 2 人，專任輔導人員 1 人，約僱特教助理員 1 人，總計 97 人，較上年度減少教師 4 人，增加專任輔導人員 1 人。

(二) 基金來源、用途及餘絀各科目增減原因之分析：

1. 服務收入本年度預算數 578,000 元，較上年度預算數 578,000 元，無增減。

2. 財產處分收入本年度預算數 61,903 元，較上年度預算數 56,692 元，依業務需要核實增列 5,211 元。

3. 其他財產收入本年度預算數 529,700 元，較上年度預算數 189,700 元，依業務需要核實增列 340,000 元。

4. 市庫撥款收入本年度預算數 158,691,082 元，較上年度預算數 154,923,657 元，依業務需要核實增列 3,767,425 元。

5. 學雜費收入本年度預算數 1,289,340 元，較上年度預算數 1,221,370 元，依業務需要核實增列 67,970 元。

臺北市地方教育發展基金－臺北市文山區木柵國民小學

業務計畫及預算概要

中華民國 106 年度

6.雜項收入本年度預算數 384,223 元，較上年度預算數 330,102 元，依業務需要核實增列 54,121 元。

7.用人費用本年度預算數 151,992,632 元，較上年度預算數 155,187,636 元，依業務需要核實減列 3,195,004 元。

8.服務費用本年度預算數 6,364,487 元，較上年度預算數 6,118,724 元，依業務需要核實增列 245,763 元。

9.材料及用品費本年度預算數 2,069,584 元，較上年度預算數 2,017,930 元，依業務需要核實增列 51,654 元。

10.租金、償債與利息本年度預算數 4,800 元，較上年度預算數 4,800 元，無增減。

11.購建固定資產、無形資產及非理財目的之長期投資本年度預算數 6,026,814 元，較上年度預算數 8,080,256 元，依業務需要核實減列 2,053,442 元。

12.會費、捐助、補助、分攤、照護、救濟與交流活動費本年度預算數 1,549,782 元，較上年度預算數 2,058,850 元，依業務需要核實減列 509,068 元。

13.其他本年度預算數 467,100 元，較上年度預算數 378,700 元，依業務需要核實增列 88,400 元。

二、105 學年度第 2 學期核定普通班 30 班、資優班 1 班、啟智班 2 班、身心障礙資源班 1 班、補習學校 6 班及幼兒園 4 班，共計 44 班，預定招收學生人數 875 人，106 學年度第 1 學期預估普通班 29 班、資優班 1 班、啟智班 2 班、身心障礙資源班 1 班、補習學校 6 班及幼兒園 4 班，共 43 班，預定招收學生人數 840 人。

三、其他有關說明：無。

臺北市地方教育發展基金－臺北市文山區木柵國民小學

40501542-9

補辦預算明細表

中華民國106年度

單位：新臺幣元

先行辦理 年 度	業務計畫 及用途別	項 目 名 稱	單 位	數 量	單 價	金 額	說 明
104	建築及設備計畫	合計				1,168,051	
		購置固定資產				1,168,051	
	購置固定資產					721,549	104.10.19府教工字第10440687500號
						699,398	
		購置機械及設備				356,998	
	購置交通及運輸設備	戶外投射燈控制盤	只	1	158,998	158,998	教育局學校設施改善準備，補助校園圍牆智慧型監視系統設置工程計畫，內屬設備部分移列固定資產。
		IP攝影機(100萬畫素以上，含支架及防護幕)	臺	9	22,000	198,000	
		監視系統主機	組	1	100,000	100,000	
	購置什項設備					242,400	教育局學校設施改善準備，補助校園圍牆智慧型監視系統設置工程計畫，內屬設備部分移列固定資產。
		LED戶外投射燈(240W)	具	24	10,100	242,400	

臺北市地方教育發展基金－臺北市文山區木柵國民小學

補辦預算明細表

中華民國106年度

單位：新臺幣元

先行辦理 年 度	業務計畫 及用途別	項 目 名 稱	單 位	數 量	單 價	金 額	說 明
105	購置固定資產	筆記型電腦	臺	1	22,151	22,151	產。 104.12.25府授教工字第 10443392800號
	購置機械及設備					22,151	
	建築及設備計畫					22,151	教育部補助辦理推動資訊融入特 教教學創新方案計畫經費。
						446,502	
	購置固定資產	循環幫浦	臺	2	130,000	275,000	105.06.04府授主事預字第 10530786900號
	購置機械及設備					260,000	
						260,000	為辦理游泳池過濾桶汰換工程， 確實需要汰舊換新，且具急迫及 必要性，所需經費擬由本校其他 準備金項下支應。
	購置什項設備	鐵捲門	座	1	15,000	15,000	15,000 為辦理游泳池過濾桶汰換工程， 確實需要汰舊換新，且具急迫及 必要性，所需經費擬由本校其他 準備金項下支應。 105.08.09府授主事預字第 10531113300號

臺北市地方教育發展基金－臺北市文山區木柵國民小學

40501542-11

補辦預算明細表

中華民國106年度

單位：新臺幣元

先行辦理 年 度	業務計畫 及用途別	項 目 名 稱	單 位	數 量	單 價	金 額	說 明
	購置固定資產					171,502	
	購置什項設備					171,502	
		飲水機	臺	6	23,000	138,000	教育局補助飲水機改善計畫經費。 (體育及衛生教育計畫-中等學校及國小學生保健計畫-74Y) 為配合教室配置調整，輔導室內無設置冷氣，且輔導行政相關業務有迫切設置之需求，以確保學生輔導之服務品質，確實需要辦理新購，且具急迫及必要性，所需經費擬由本校其他準備金項下支應。
		1對1變頻分離式冷氣機(7.1KW)	臺	1	33,502	33,502	

備註：各管理機關(構)依預算法第 8 8 條規定補辦預算，應確係不及編入年度預算，且因經營環境發生重大變遷或正常業務(含執行中央補助款項目)之確實需要，並經主管機關核轉本府核准先行辦理者；不具急迫性之事項，仍應儘可能納入預算辦理。

本 頁 空 白

主 要 表

臺北市地方教育發展基金－臺北市文山區木柵國民小學

40501542-13

基金來源、用途及餘絀預計表

中華民國106年度

單位：新臺幣元

前年度決算數	科 目		本年度預算數	上年度預算數	比較增減（－）
	編 號	名 稱			
198,640,847	4	基金來源	161,534,248	157,299,521	4,234,727
487,597	43	勞務收入	578,000	578,000	
487,597	431	服務收入	578,000	578,000	
710,470	45	財產收入	591,603	246,392	345,211
61,903	451	財產處分收入	61,903	56,692	5,211
648,567	45Y	其他財產收入	529,700	189,700	340,000
195,334,835	46	政府撥入收入	158,691,082	154,923,657	3,767,425
190,450,356	462	市庫撥款收入	158,691,082	154,923,657	3,767,425
4,884,479	46Y	政府其他撥入收入			
1,302,436	4S	教學收入	1,289,340	1,221,370	67,970
1,302,436	4S1	學雜費收入	1,289,340	1,221,370	67,970
805,509	4Y	其他收入	384,223	330,102	54,121
131,432	4YO	受贈收入			
674,077	4YY	雜項收入	384,223	330,102	54,121
200,060,501	5	基金用途	168,475,199	173,846,896	-5,371,697
140,489,848	53	國民教育計畫	132,781,154	135,634,304	-2,853,150
10,273,840	54	學前教育計畫	10,648,396	11,199,323	-550,927

臺北市地方教育發展基金－臺北市文山區木柵國民小學

基金來源、用途及餘絀預計表

中華民國106年度

單位：新臺幣元

前年度決算數	科 目		本年度預算數	上年度預算數	比較增減（－）
	編 號	名 稱			
18,382,239	5L	一般行政管理計畫	19,018,835	18,933,013	85,822
30,914,574	5M	建築及設備計畫	6,026,814	8,080,256	-2,053,442
-1,419,654	6	本期賸餘(短絀-)	-6,940,951	-16,547,375	9,606,424
28,652,428	71	期初基金餘額	10,685,399	16,988,148	-6,302,749
27,232,774	73	期末基金餘額	3,744,448	440,773	3,303,675

現金流量預計表

中華民國106年度

單位：新臺幣元

項 目		本年度預算數	說 明
編 號	名 稱		
81	業務活動之現金流量		
811	本期賸餘(短絀－)	-6,940,951	
813	業務活動之淨現金流入(流出一)	-6,940,951	
82	其他活動之現金流量		
82Z	其他活動之淨現金流入(流出一)		
83	現金及約當現金之淨增(淨減－)	-6,940,951	
84	期初現金及約當現金	15,465,826	
85	期末現金及約當現金	8,524,875	

註：本表係採現金及約當現金基礎，包括現金及自投資日起3個月內到期或清償之債權證券。

本

頁

空

白

附 屬 表

臺北市地方教育發展基金－臺北市文山區木柵國民小學

40501542-17

基金來源－服務收入明細表

中華民國106年度

單位：新臺幣元

前年度決算數	上年度預算數	科 目		本 年 度 預 算 數				說 明
		編 號	名 稱	單位	數量	單價	金 額	
487,597	578,000		合計				578,000	
487,597	578,000	431	服務收入				578,000	較上年度預算數578,000元，無增減。
				人	20	500	10,000	教師甄選報名費收入(收支對列)。
				人、次	800x1	700	560,000	暑泳班報名費學生票收入(收支對列)。
				人、次	10x1	800	8,000	暑泳班報名費普通票收入(收支對列)。

中華民國106年度

前年度決算數	上年度預算數	科 目		本 年 度 預 算 數				說 明
		編 號	名 稱	單位	數量	單價	金 額	
61,903	56,692		合計				61,903	較上年度預算數56,692元，增加5,211元。 報廢財產處分收入。
61,903	56,692	451	財產處分收入				61,903	
				年	1	61,903	61,903	

臺北市地方教育發展基金－臺北市文山區木柵國民小學

40501542-19

基金來源－其他財產收入明細表

中華民國106年度

單位：新臺幣元

前年度決算數	上年度預算數	科 目		本 年 度 預 算 數				說 明
		編 號	名 稱	單位	數量	單價	金 額	
648,567	189,700		合計				529,700	
648,567	189,700	45Y	其他財產收入				529,700	較上年度預算數189,700元，增加340,000元。
				人、月	33x9	100	29,700	教職員停車收入。
				年	1	500,000	500,000	場地對外開放收入(收支對列)。

臺北市地方教育發展基金－臺北市文山區木柵國民小學

基金來源－市庫撥款收入明細表

中華民國106年度

單位：新臺幣元

前年度決算數	上年度預算數	科 目		本 年 度 預 算 數				說 明
		編 號	名 稱	單位	數量	單價	金 額	
190,450,356	154,923,657		合計				158,691,082	
190,450,356	154,923,657	462	市庫撥款收入				158,691,082	較上年度預算數154,923,657元，增加3,767,425元。
				年	1	158,691,082	158,691,082	市府補助款。

臺北市地方教育發展基金－臺北市文山區木柵國民小學

40501542-21

基金來源－學雜費收入明細表

中華民國106年度

單位：新臺幣元

前年度決算數	上年度預算數	科 目		本 年 度 預 算 數				說 明
		編 號	名 稱	單位	數量	單價	金 額	
1,302,436	1,221,370		合計				1,289,340	
1,302,436	1,221,370	4S1	學雜費收入				1,289,340	較上年度預算數1,221,370元，增加67,970元。
				人、學期	60x2	7,000	840,000	幼兒園全日班學費收入。
				人、學期	6x2	2,745	32,940	幼兒園半日班雜費收入。
				人、學期	6x2	5,150	61,800	幼兒園半日班學費收入。
				人、學期	60x2	2,955	354,600	幼兒園全日班雜費收入。

臺北市地方教育發展基金－臺北市文山區木柵國民小學

基金來源－雜項收入明細表

中華民國106年度 單位：新臺幣元

前年度決算數	上年度預算數	科 目		本 年 度 預 算 數				說 明
		編 號	名 稱	單位	數量	單價	金 額	
674,077	330,102		合計				384,223	
674,077	330,102	4YY	雜項收入				384,223	較上年度預算數330,102元，增加54,121元。
				件	50	200	10,000	招標圖說工本費收入。
				年	1	374,223	374,223	其他雜項收入。

40501542-23

中華民國106年度

單位：新臺幣元

前年度決算數	上年度預算數	科 目		本年度預算數				說 明
		編 號	名 稱	單位	數量	單價	金額	
140,489,848	135,634,304		合 計				132,781,154	
129,838,568	127,000,027	1	用人費用				124,502,382	
57,409,303	55,183,320	11	正式員額薪資				51,292,680	較上年度預算數55,183,320元，減少3,890,640元。
57,409,303	55,183,320	113	職員薪金	年	1	45,420,360	45,420,360	教職員58人薪金(詳用人費用彙計表)。
				年	1	5,872,320	5,872,320	教職員8人薪金(詳用人費用彙計表)。
4,263,553	2,077,056	12	聘僱及兼職人員薪資				2,639,752	較上年度預算數2,077,056元，增加562,696元。
		121	聘用人員薪金	年	1	547,896	547,896	專任輔導人員薪金(詳聘用及約僱人員明細表)
203,448	406,896	122	約僱職員薪金	年	1	406,896	406,896	聘用人員1人薪金(詳聘用及約僱人員明細表)。
4,060,105	1,670,160	124	兼職人員酬金	節	1,760	260	1,684,960 457,600	教師代課鐘點費，本校編制教師總人數74人，按9分之1計，編列8人，每人220節，總節數8人*220節=1,760節。

臺北市地方教育發展基金－臺北市文山區木柵國民小學

基金用途－國民教育計畫明細表

中華民國106年度

單位：新臺幣元

前年度決算數	上年度預算數	科 目		本年度預算數				說 明
		編 號	名 稱	單位	數量	單價	金額	
				人、月	2x12	2,500	60,000	補習學校兼人事、會計工作補助費。
				人、小時	6x528	260	823,680	補習學校兼課鐘點費。
				人、月	1x12	5,140	61,680	補習學校兼行政人員校務主任工作補助費。
				人、月	6x12	3,000	216,000	補習學校兼級任教師工作補助費。
				人、月	1x12	2,500	30,000	補習學校兼行政人員幹事工作補助費。
				人、月	1x12	3,000	36,000	補習學校兼行政人員校長工作補助費。
603,598	771,484	13	超時工作報酬				810,544	較上年度預算數771,484元，增加39,060元。
602,798	770,284	131	加班費				791,744	
				年	1	685,985	685,985	不休假出勤加班費。
				年	1	18,084	18,084	不休假出勤加班費。
				人、小時	1x96	185	17,760	專任輔導人員外勤加班費。
				人、小時	1x208	120	24,960	補習學校工友加班費。
				人、小時	139x1	185	25,715	暑期泳訓班工作人員加班費(收支對列)。
				人、小時	42x2	185	15,540	開放場地管理人員加班費(收支對列)。

臺北市地方教育發展基金－臺北市文山區木柵國民小學

40501542-25

基金用途－國民教育計畫明細表

中華民國106年度

單位：新臺幣元

前年度決算數	上年度預算數	科 目		本年度預算數				說 明
		編 號	名 稱	單位	數量	單價	金額	
800	1,200	133	誤餐費	人、小時	2x10	185	3,700	對列)。
							18,800	工作人員加班費(國小資優班鑑定安置工作)。
				次	15	80	1,200	教師甄選相關人員誤餐費(收支對列)。
				人、次	220x1	80	17,600	專家學者、各校代表及工作人員會議誤餐費(國小資優班鑑定安置工作)。
12,862,355	12,226,775	15	獎金				11,572,986	較上年度預算數12,226,775元，減少653,789元。
5,273,430	5,277,998	151	考績獎金				5,048,052	
				年	1	4,513,034	4,513,034	依考績法規定核發之獎金。
				年	1	489,360	489,360	依考績法規定核發之獎金。
				年	1	45,658	45,658	依考績法規定核發之獎金。
7,588,925	6,948,777	152	年終獎金				6,524,934	
				年	1	5,677,545	5,677,545	依規定於年節加發之獎金。
				年	1	784,902	784,902	依規定於年節加發之獎金。
				年	1	62,487	62,487	依規定於年節加發之獎金。
46,279,468	47,343,426	16	退休及卹償金				49,889,962	較上年度預算數47,343,426元，增加2,546,536元。

臺北市地方教育發展基金－臺北市文山區木柵國民小學

基金用途－國民教育計畫明細表

中華民國106年度

單位：新臺幣元

前年度決算數	上年度預算數	科 目		本年度預算數				說 明
		編 號	名 稱	單位	數量	單價	金額	
46,147,211	47,196,996	161	職員退休及離職金	年	1	3,728,304	49,278,900	提撥退撫基金。
				年	1	505,128	3,728,304	
				年	1	180,000	505,128	
				年	1	44,832,600	180,000	
132,257	146,430	162	工員退休及離職金	年	1	32,868	44,832,600	退休人員年終慰問金。
				年	1	464,632	44,832,600	
				年	1	464,632	44,832,600	
				年	1	464,632	44,832,600	
8,420,291	9,397,966	164	卹償金	年	1	146,430	44,832,600	退休人員月退休金，109人 x@33,450元x12月=43,752,600元 ；退休遺族月撫慰金 6人 x@15,000元x12月=1,080,000元； 合計44,832,600元。
				年	1	146,430	44,832,600	
				年	1	146,430	44,832,600	
				年	1	146,430	44,832,600	
5,690,319	4,952,376	181	福利費	年	1	4,025,880	44,832,600	提撥離職儲金。
				年	1	4,025,880	44,832,600	
				年	1	4,025,880	44,832,600	
				年	1	4,025,880	44,832,600	
5,690,319	4,952,376	181	分擔員工保險費	年	1	4,025,880	44,832,600	依規定提撥勞工退休準備金不足 之差額(新增)。
				年	1	4,025,880	44,832,600	
				年	1	4,025,880	44,832,600	
				年	1	4,025,880	44,832,600	
5,690,319	4,952,376	181	分擔員工保險費	年	1	4,025,880	44,832,600	遺族年撫卹金，1人x@146,430元 x1年=146,430元(100年5月起至 110年4月止)。
				年	1	4,025,880	44,832,600	
				年	1	4,025,880	44,832,600	
				年	1	4,025,880	44,832,600	
5,690,319	4,952,376	181	分擔員工保險費	年	1	4,025,880	44,832,600	較上年度預算數9,397,966元，減 少1,101,508元。
				年	1	4,025,880	44,832,600	
				年	1	4,025,880	44,832,600	
				年	1	4,025,880	44,832,600	
5,690,319	4,952,376	181	分擔員工保險費	年	1	4,025,880	44,832,600	分擔公保、勞保、健保費。
				年	1	4,025,880	44,832,600	
				年	1	4,025,880	44,832,600	
				年	1	4,025,880	44,832,600	

臺北市地方教育發展基金－臺北市文山區木柵國民小學

40501542-27

基金用途－國民教育計畫明細表

中華民國106年度

單位：新臺幣元

前年度決算數	上年度預算數	科 目		本年度預算數				說 明
		編 號	名 稱	單位	數量	單價	金額	
156,500	341,440	183	傷病醫藥費	年	1	567,012	567,012	分擔公保、勞保、健保費。
				年	1	63,324	63,324	分擔公保、勞保、健保費。
							161,000	
				人	7	16,000	112,000	教職員健康檢查費。
				人	14	3,500	49,000	教職員健康檢查費。
495,482	645,120	187	員工通勤交通費				609,840	
				人、月、段	28x10x1	630	176,400	教師上下班交通費。
				人、月、段	26x10x2	630	327,600	教師上下班交通費。
				人、月、段	5x10x2	630	63,000	特教教師上下班交通費。
				人、月、段	2x10x1	630	12,600	特教教師上下班交通費。
				人、月、段	1x12x2	630	15,120	特教教師助理員上下班交通費。
				人、月、段	1x12x2	630	15,120	專任輔導人員上下班交通費。
2,077,990	3,459,030	18Y	其他福利費				2,869,402	
				年	1	240,000	240,000	休假旅遊補助費。
				年	1	16,000	16,000	休假旅遊補助費。
				年	1	349,060	349,060	退休人員子女教育補助費。
				人、年	13x1	6,000	78,000	退休人員三節慰問金。
				年	1	1,694,372	1,694,372	子女教育補助費等。
				年	1	121,720	121,720	結婚補助費(@30,430x2月 x2人=121,720元)。
				年	1	354,250	354,250	喪葬補助費(@35,425x5月 x2人

臺北市地方教育發展基金－臺北市文山區木柵國民小學

基金用途－國民教育計畫明細表

中華民國106年度

單位：新臺幣元

前年度決算數	上年度預算數	科 目		本年度預算數				說 明
		編 號	名 稱	單位	數量	單價	金額	
				年	1	16,000	16,000	=354,250元)。
5,889,714	4,714,612	2	服務費用				4,849,103	休假旅遊補助費。
2,020,188	2,014,078	21	水電費				2,028,915	較上年度預算數2,014,078元，增加14,837元。
1,821,777	1,760,534	212	工作場所電費				1,751,140	
				年	1	1,123,140	1,123,140	電費。
				年	1	540,000	540,000	溫水游泳池燃料費(電費)。
				年	1	48,000	48,000	暑期泳訓班室內電費補助80%(收支對列)。
				學期	2	20,000	40,000	開放場地電費(收支對列)(新增)。
198,411	253,544	214	工作場所水費				277,775	
				年	1	265,775	265,775	水費。
				年	1	12,000	12,000	暑期泳訓班室內水費補助20%(收支對列)。
7,933	9,000	22	郵電費				9,000	較上年度預算數9,000元，無增減。
7,933	9,000	222	電話費				9,000	
				學期	2	4,500	9,000	開放場地電話費用(收支對列)。
46,235	57,660	23	旅運費				62,700	較上年度預算數57,660元，增加

臺北市地方教育發展基金－臺北市文山區木柵國民小學

40501542-29

基金用途－國民教育計畫明細表

中華民國106年度

單位：新臺幣元

前年度決算數	上年度預算數	科 目		本年度預算數				說 明
		編 號	名 稱	單位	數量	單價	金額	
46,235	57,660	231	國內旅費	人、天	9x3	1,550	57,660	5,040元。
				年	1	15,810	41,850	校外教學隨隊人員出差旅費。
		23Y	其他旅運費				15,810	因公市外出差旅費。
				人次	168	30	5,040	專任輔導人員外勤交通費。
12,030	24,120	24	印刷裝訂與廣告費				5,040	較上年度預算數24,120元，減少24,120元。
12,030	24,120	241	印刷及裝訂費					
1,623,892	1,279,960	25	修理保養及保固費				1,400,500	較上年度預算數1,279,960元，增加120,540元。
1,041,707	931,820	252	一般房屋修護費				934,960	
				班、年	30x1	22,400	672,000	學校校舍及其他建築物等之修理(普通班)。
				班、年	2x1	21,280	42,560	特教專屬班校舍、水電等修理。
				班、年	6x1	13,400	80,400	學校校舍及其他建築物等之修理(補習學校)。
				學期	2	70,000	140,000	開放場地校舍維護費用(收支對列)。
265,810	216,280	255	機械及設備修護費				203,040	
				班、年	30x1	2,240	67,200	機械及設備及其他公用用具等之

臺北市地方教育發展基金－臺北市文山區木柵國民小學

基金用途－國民教育計畫明細表

中華民國106年度

單位：新臺幣元

前年度決算數	上年度預算數	科 目		本年度預算數				說 明
		編 號	名 稱	單位	數量	單價	金額	
316,375	131,860	257	什項設備修護費	班、年	2x1	2,800	5,600	保養修護(普通班)。
				年	1	24,000	24,000	特教專屬班機械及設備教具等修理。
								電腦設備維護費(電腦專案計畫)。
				班、年	17x1	5,000	85,000	游泳教學器材維修費(游泳池水電清潔維護費)。
				班、年	6x1	1,040	6,240	機械及設備及其他公用用具等之保養修護(補習學校)。
				年	1	15,000	15,000	暑期泳訓班場地維護費(收支對列)。
							262,500	
				班、年	30x1	3,360	100,800	各項教學設備及其他公用用具等之保養修護(普通班)。
				班、年	2x1	3,920	7,840	特教專屬班教具設備等修理。
				班、年	1x1	4,500	4,500	身心障礙資源班設備維修費(由特教班業務費提列)。
11,385	32,400	26	保險費	班、年	6x1	1,560	9,360	各項教學設備及其他公用用具等之保養修護(補習學校)。
				學期	2	70,000	140,000	開放場地什項設備維護費用(收支對列)(新增)。
							32,400	較上年度預算數32,400元，無增

臺北市地方教育發展基金－臺北市文山區木柵國民小學

40501542-31

基金用途－國民教育計畫明細表

中華民國106年度

單位：新臺幣元

前年度決算數	上年度預算數	科 目		本年度預算數				說 明
		編 號	名 稱	單位	數量	單價	金額	
11,385	32,400	26Y	其他保險費	人、次	810x1	40	32,400	減。
1,293,000	647,224	27	一般服務費				32,400	暑期泳訓班學員保險費(收支對列)。
12,108	27,396	276	佣金、匯費、經理費及手續費				639,028	較上年度預算數647,224元，減少8,196元。
238,580		279	外包費	人、學期	700x2	18	25,200	委託超商代收學雜費手續費。
956,550	477,828	27D	計時與計件人員酬金				25,200	
				人、月	1x10	1,818	477,828	
				人、月	1x10	3,694	18,180	提撥溫水游泳池救生員退休金(7、8月除外)。
				人、月	1x10	28,840	36,940	分擔溫水游泳池救生員勞保及健保費(7、8月除外)。
				人、年	1x1	36,050	288,400	溫水游泳池救生員薪津(7、8月除外)。
				人、天、小時	1x30x5	133	36,050	溫水游泳池救生員年終獎金。
				人、年	1x1	7,210	19,950	暑期泳訓班工讀生薪津(收支對列)。
							7,210	暑期泳訓班救生員年終獎金。

臺北市地方教育發展基金－臺北市文山區木柵國民小學

基金用途－國民教育計畫明細表

中華民國106年度

單位：新臺幣元

前年度決算數	上年度預算數	科 目		本年度預算數				說 明
		編 號	名 稱	單位	數量	單價	金額	
85,762	142,000	27F	體育活動費	人、月	1x2	28,840	57,680	暑期泳訓班救生員薪津。
				人、月	1x2	1,818	3,636	提撥暑期泳訓班救生員退休金。
				人、月	1x2	1,197	2,394	提撥暑期泳訓班工讀生勞退準備金(收支對列)。
				人、月	1x2	3,694	7,388	分擔暑期泳訓班救生員勞保及健保費。
							136,000	
				人、年	58x1	2,000	116,000	文康活動費，本校編列教職員58人，每人編列2,000元。
				人、年	9x1	2,000	18,000	文康活動費，本校編列教職員8人，約聘僱人員1人，合計9人，每人編列2,000元。
875,051	650,170	28	專業服務費	人、年	1x1	2,000	2,000	文康活動費，本校編列專任輔導人員1人，每人編列2,000元。
							676,560	較上年度預算數650,170元，增加26,390元。
455,100	256,400	285	講課鐘點、稿費、出席審查及查詢費				271,400	
				節	6	1,600	9,600	宣導活動外聘專家學者講授鐘點費(性別平等教育宣導活動)。
				節	15	1,600	24,000	特教、輔導、環教、生命等專題進修講師鐘點費(教師專業成長

臺北市地方教育發展基金－臺北市文山區木柵國民小學

40501542-33

基金用途－國民教育計畫明細表

中華民國106年度

單位：新臺幣元

前年度決算數	上年度預算數	科 目		本年度預算數				說 明
		編 號	名 稱	單位	數量	單價	金額	
				節	6	1,600	9,600	暨行動研究費)。
				班、月	1x12	600	7,200	教育研習外聘訓練講授鐘點費(國小家長教育成長暨志工培訓)。
				班、月	2x12	600	14,400	資優班教材編輯費。
				班、月	1x12	600	7,200	啟智班教材編輯費。
				節	1	1,600	1,600	身心障礙資源班教材編輯費。
				節	4	1,600	6,400	身心障礙資源班外聘訓練講授鐘點費(由特教班業務費提列)。
				節	4	1,600	6,400	資優班外聘訓練講授鐘點費(由特教班業務費提列)。
				班、節	34x10	500	170,000	啟智班外聘訓練講授鐘點費(由特教班業務費提列)。
				人、次	3x1	1,000	3,000	暑期泳訓班教練指導鐘點費(收支對列)。
				人、次	6x1	2,000	12,000	家長代表出席費(國小資優班鑑定安置工作)。
61,480	58,470	287	委託檢驗(定)試驗認證費				66,400	專家出席費(國小資優班鑑定安置工作)。
				年	1	61,600	61,600	建物公共安全檢查簽證及申報

臺北市地方教育發展基金－臺北市文山區木柵國民小學

基金用途－國民教育計畫明細表

中華民國106年度

單位：新臺幣元

前年度決算數	上年度預算數	科 目		本年度預算數				說 明
		編 號	名 稱	單位	數量	單價	金額	
5,800	8,800	289	試務甄選費	臺、年	4x1	1,200	4,800	費、消防安全維護暨檢驗費等(由普通班級業務費提列)。
							8,800	飲水機水質檢驗費(新增)。
36,000		28A	電子計算機軟體服務費	年	1	8,800	8,800	教師甄選試務費用(收支對列)。
316,671	326,500	28Y	其他				329,960	
				班、人、月	30x1x9	500	135,000	學童午餐指導費。
				年	1	8,000	8,000	健康中心學童牙齒檢查費。
				人、月	16x9	500	72,000	工作人員午餐指導費。
				年	1	20,000	20,000	學生輔導指導費。
				班、人、月	2x2x9	500	18,000	特教班學童午餐指導費。
				學期	2	38,480	76,960	開放場地保全費用(收支對列)。
1,692,408	1,535,480	3	材料及用品費				1,611,484	
585,729	371,900	31	使用材料費				306,000	較上年度預算數371,900元，減少65,900元。
585,729	371,900	315	設備零件				306,000	
				組	1	2,480	2,480	行動攝影棚(資優班用)由班級設備費移列(新增)。
				組	1	1,260	1,260	桌上遊戲-璀璨寶石(資優班用)由

臺北市地方教育發展基金－臺北市文山區木柵國民小學

40501542-35

基金用途－國民教育計畫明細表

中華民國106年度

單位：新臺幣元

前年度決算數	上年度預算數	科 目		本年度預算數				說 明
		編 號	名 稱	單位	數量	單價	金額	
				臺	1	3,200	3,200	班級設備費移列(新增)。
				組	1	1,040	1,040	溫控電烤箱(資優班用)由班級設備費移列(新增)。
				組	1	630	630	桌上遊戲-蘇格蘭特警(資優班用)由班級設備費移列(新增)。
				組	1	620	620	桌上遊戲-2Plus 演化論 雙擴充 - 飛行&大陸篇(資優班用)由班級設備費移列(新增)。
				組	1	1,160	1,160	桌上遊戲-法老密碼(資優班用)由班級設備費移列(新增)。
				組	1	990	990	桌上遊戲-駱駝大賽(資優班用)由班級設備費移列(新增)。
				組	1	1,650	1,650	桌上遊戲-可可亞(資優班用)由班級設備費移列(新增)。
				組	1	1,320	1,320	桌上遊戲-鐵道任務(資優班用)由班級設備費移列(新增)。
				組	1	680	680	桌上遊戲-骰子鎮(資優班用)由班級設備費移列(新增)。
				組	1	1,200	1,200	桌上遊戲-2Plus 走過台灣 桌上遊戲(資優班用)由班級設備費移列(新增)。
				組	1	1,200	1,200	桌上遊戲-臺北文藝行旅(資優班

臺北市地方教育發展基金－臺北市文山區木柵國民小學

基金用途－國民教育計畫明細表

中華民國106年度

單位：新臺幣元

前年度決算數	上年度預算數	科 目		本年度預算數				說 明
		編 號	名 稱	單位	數量	單價	金額	
				座	32	2,425	77,600	用)由班級設備費移列(新增)。
				組	1	830	830	置物收納櫃(幼兒園用)由班級設備費移列(新增)。
				組	1	590	590	桌上遊戲-碁(資源班用)由班級設備費移列(新增)。
				組	1	890	890	桌上遊戲-躲貓貓(特教班用)由班級設備費移列(新增)。
				組	1	450	450	桌上遊戲-矮人骰子樂(資源班用)由班級設備費移列(新增)。
				組	1	490	490	桌上遊戲-沉睡皇后(資源班用)由班級設備費移列(新增)。
				組	1	490	490	桌上遊戲-動手不動口(資源班用)由班級設備費移列(新增)。
				組	1	830	830	桌上遊戲-富饒之城(資源班用)由班級設備費移列(新增)。
				組	1	1,490	1,490	桌上遊戲-蟑螂捕手(資源班用)由班級設備費移列(新增)。
				組	1	550	550	桌上遊戲-動物將棋(資源班用)由班級設備費移列(新增)。
				組	1	490	490	桌上遊戲-豬朋狗友(資源班用)由班級設備費移列(新增)。
				組	1	490	490	桌上遊戲-矮人礦坑1(資源班用)

臺北市地方教育發展基金－臺北市文山區木柵國民小學

40501542-37

基金用途－國民教育計畫明細表

中華民國106年度

單位：新臺幣元

前年度決算數	上年度預算數	科 目		本年度預算數				說 明
		編 號	名 稱	單位	數量	單價	金額	
				組	1	390	390	由班級設備費移列(新增)。
				組	1	3,900	3,900	桌上遊戲-傻傻玩(資源班用)由班級設備費移列(新增)。
				組	1	4,100	4,100	可調角度式拉筋板(特教班用)由班級設備費移列(新增)。
				臺	1	4,850	4,850	白板(特教班用)由班級設備費移列(新增)。
				臺	1	2,150	2,150	三輪車(特教班用)由班級設備費移列(新增)。
				張	10	2,100	21,000	裁紙機(特教班用)由班級設備費移列(新增)。
				組	1	1,080	1,080	會議桌(總務處用)由班級設備費移列(新增)。
				組	1	480	480	桌上遊戲-拉密牌XXL(資源班用)由班級設備費移列(新增)。
				組	1	880	880	桌上遊戲-Moo摩斯密碼(資源班用)由班級設備費移列(新增)。
				組	1	950	950	桌上遊戲-岩石競賽(資源班用)由班級設備費移列(新增)。
				組	1	990	990	桌上遊戲-垃圾山(資源班用)由班級設備費移列(新增)。
				組	1	990	990	桌上遊戲-捉鬼大隊(資源班用)由

臺北市地方教育發展基金－臺北市文山區木柵國民小學

基金用途－國民教育計畫明細表

中華民國106年度

單位：新臺幣元

前年度決算數	上年度預算數	科 目		本年度預算數				說 明
		編 號	名 稱	單位	數量	單價	金額	
1,106,679	1,163,580	32	用品消耗	臺	1	6,900	6,900	班級設備費移列(新增)。
				班、年	23x1	6,300	144,900	碎紙機(特教班用)由班級設備費移列(新增)。
				學期	2	6,250	12,500	電腦設備維護及管理費(電腦專案計畫)。
							1,305,484	教學教具等(學生活動費)。
40,574	11,300	321	辦公(事務)用品					較上年度預算數1,163,580元，增加141,904元。
				次	1	400	400	30,000
				年	1	1,000	1,000	400
				班、年	1x1	1,100	1,100	文具紙張暨相關刊物出版等(教師專業成長暨行動研究費)。
				班、年	1x1	800	800	身心障礙資源班業務費。
				班、年	2x1	4,000	8,000	資優班業務費。
				年	1	18,700	18,700	啟智班業務費。
66,094	74,800	322	報章什誌				65,784	工作手冊、講義、文具紙張等(國小資優班鑑定安置工作)。
				式	1	65,784	65,784	圖書由班級設備費移列。
9,044	14,050	328	醫療用品(非醫療院				13,240	

臺北市地方教育發展基金－臺北市文山區木柵國民小學

40501542-39

基金用途－國民教育計畫明細表

中華民國106年度

單位：新臺幣元

前年度決算數	上年度預算數	科 目		本年度預算數				說 明
		編 號	名 稱	單位	數量	單價	金額	
990,967	1,063,430	32Y	所使用)	年	1	8,240	8,240	健康中心藥品270元x12班+5,000元=8,240元。
			其他	年	1	5,000	5,000	暑期泳訓班醫療用品等(收支對列)。
				年	1	400	400	講義製作、活動茶水、宣傳、場地佈置等(國小家長教育成長暨志工培訓)。
				班、年	30x1	5,540	166,200	含垃圾袋費用、消毒藥水、衛生清潔用品費、衛生紙及教室佈置費(由普通班級業務費提列)。
				班、年	30x1	13,820	414,600	普通班級教學材料費。
				班、年	1x1	13,820	13,820	資優班教具製作、實驗器材、教學參考資料及文具用品等(由特教班教學材料費提列)。
				班、年	1x1	13,820	13,820	身心障礙資源班教具製作、實驗器材、教學參考資料及文具用品等(由特教班教學材料費提列)。
				班、年	2x1	13,820	27,640	啟智班教具製作、實驗器材、參考資料及文具用品等(由特教班

臺北市地方教育發展基金－臺北市文山區木柵國民小學

基金用途－國民教育計畫明細表

中華民國106年度

單位：新臺幣元

前年度決算數	上年度預算數	科 目		本年度預算數				說 明
		編 號	名 稱	單位	數量	單價	金額	
				年	1	60,000	60,000	教學材料費提列)。
				班、年	17x1	2,200	37,400	電腦耗材(電腦專案計畫)(新增)。 游泳教學泳池消毒費(游泳池水電清潔維護費)。
				年	1	74,600	74,600	運動會經費。
				學期	2	9,000	18,000	班級佈置費等(學生活動費)。
				學期	2	7,250	14,500	各項衛生用品及保健用品等(學生活動費)。
				班、年	6x1	5,540	33,240	含垃圾袋費用、消毒藥水、衛生清潔用品費、衛生紙及教室佈置費(由普通班級業務費提列)。
				班、年	6x1	13,820	82,920	普通班級教學材料費(補習學校)。
				年	1	3,000	3,000	暑期泳訓班教學環境佈置費(收支對列)。
				年	1	10,000	10,000	暑期泳訓班教學器材費(收支對列)。
				班	34	230	7,820	暑期泳訓班消毒劑(收支對列)。
				年	1	140,000	140,000	暑期泳訓班清潔維護費(收支對列)。
				學期	2	39,250	78,500	開放場地什項費用(收支對列)(新

臺北市地方教育發展基金－臺北市文山區木柵國民小學

40501542-41

基金用途－國民教育計畫明細表

中華民國106年度

單位：新臺幣元

前年度決算數	上年度預算數	科 目		本年度預算數				說 明
		編 號	名 稱	單位	數量	單價	金額	
508,460	4,800	4	租金、償債與利息				4,800	增)。
508,460		44	交通及運輸設備租金					
508,460		442	車租					
	4,800	45	什項設備租金				4,800	較上年度預算數4,800元，無增減。
	4,800	451	什項設備租金				4,800	
				月	12	400	4,800	電錶月租費(由普通班級業務費提列)。
2,281,929	2,000,685	7	會費、捐助、補助、分攤、照護、救濟與交流活動費				1,442,285	
2,281,929	2,000,685	74	補貼(償)、獎勵、慰問、照護與救濟				1,442,285	較上年度預算數2,000,685元，減少558,400元。
2,281,929	2,000,685	74Y	其他				1,442,285	
				人、日	120x200	50	1,200,000	清寒學生餐費補助。
				人、週、次	755x40x1	8	241,600	補助學校午餐使用有機蔬菜或有機米計畫(新增)。
				人、年	5x1	137	685	教職員工流感疫苗接種經費。
278,769	378,700	9	其他				371,100	
278,769	378,700	91	其他支出				371,100	較上年度預算數378,700元，減

臺北市地方教育發展基金－臺北市文山區木柵國民小學

基金用途－國民教育計畫明細表

中華民國106年度

單位：新臺幣元

前年度決算數	上年度預算數	科 目		本年度預算數				說 明
		編 號	名 稱	單位	數量	單價	金額	
278,769	378,700	91Y	其他	年	1	126,000	371,100	少7,600元。
				班、年	6x1	5,600	33,600	執行學生路隊安全導護費及導護志工保險費。20-39班按5人計算，按每學期20週，每週5日，每日2次，每次63元編列。(2學期x20週x5日x2次x63元)。
				學期	2	53,000	106,000	國小游泳檢測未通過學生暑期游泳訓練班報名費。
				學期	2	53,000	106,000	學藝活動及校際競賽費用(學生活動費)。
				人、學期	755x2	50	75,500	班級自治費。
				年	1	30,000	30,000	課後社團活動費。

臺北市地方教育發展基金－臺北市文山區木柵國民小學

40501542-43

基金用途－學前教育計畫明細表

中華民國106年度

單位：新臺幣元

前年度決算數	上年度預算數	科 目		本年度預算數				說 明
		編 號	名 稱	單位	數量	單價	金額	
10,273,840	11,199,323		合 計				10,648,396	
9,505,154	10,956,698	1	用人費用				10,263,039	
6,922,745	7,649,940	11	正式員額薪資				7,213,500	較上年度預算數7,649,940元，減少436,440元。
6,577,434	6,977,940	113	職員薪金	年	1	6,541,500	6,541,500	教職員9人薪金(詳用人費用彙計表)。
345,311	672,000	114	工員工資	年	1	672,000	672,000	工員2人工資(詳用人費用彙計表)。
28,168	74,977	13	超時工作報酬				74,977	較上年度預算數74,977元，無增減。
28,168	74,977	131	加班費	年	1	74,977	74,977	不休假出勤加班費。
1,270,634	1,729,073	15	獎金				1,570,778	較上年度預算數1,729,073元，減少158,295元。
513,735	780,540	151	考績獎金	年	1	676,800	676,800	依考績法規定核發之獎金。
756,899	948,533	152	年終獎金	年	1	893,978	893,978	依規定於年節加發之獎金。
543,301	635,004	16	退休及卹償金				578,184	較上年度預算數635,004元，減

臺北市地方教育發展基金－臺北市文山區木柵國民小學

基金用途－學前教育計畫明細表

中華民國106年度

單位：新臺幣元

前年度決算數	上年度預算數	科 目		本年度預算數				說 明
		編 號	名 稱	單位	數量	單價	金額	
521,485	616,284	161	職員退休及離職金	年	1	559,464	559,464	少56,820元。
21,816	18,720	162	工員退休及離職金	年	1	18,720	18,720	提撥退撫基金。
740,306	867,704	18	福利費				825,600	提撥勞工退休準備金。
609,178	712,104	181	分擔員工保險費	年	1	665,700	665,700	較上年度預算數867,704元，減少42,104元。
		183	傷病醫藥費	人	2	860	1,720	
				人	3	860	2,580	幼兒園廚工健康檢查費(新增)。
83,128	75,600	187	員工通勤交通費	人、月、段	6x10x1	630	37,800	幼兒園教保人員健康檢查費(每2人編1人)。
				人、月、段	3x10x2	630	37,800	教師上下班交通費。
48,000	80,000	18Y	其他福利費	年	1	80,000	80,000	教師上下班交通費。
149,980	162,500	2	服務費用				162,500	休假旅遊補助費。
98,590	100,000	25	修理保養及保固費				100,000	較上年度預算數100,000元，無增減。

臺北市地方教育發展基金－臺北市文山區木柵國民小學

40501542-45

基金用途－學前教育計畫明細表

中華民國106年度

單位：新臺幣元

前年度決算數	上年度預算數	科 目		本年度預算數				說 明
		編 號	名 稱	單位	數量	單價	金額	
95,740	76,000	252	一般房屋修護費	班、年	4x1	19,000	76,000	學校校舍及其他建築物等之修理(幼兒園)。
	12,000	255	機械及設備修護費	班、年	4x1	3,000	12,000	
2,850	12,000	257	什項設備修護費	班、年	4x1	3,000	12,000	機械及設備及其他公用用具等之保養修護(幼兒園)。
10,890	22,000	27	一般服務費				22,000	各項教學設備及其他公用用具等之保養修護(幼兒園)。
10,890	22,000	27F	體育活動費	人、年	11x1	2,000	22,000	較上年度預算數22,000元，無增減。
40,500	40,500	28	專業服務費				40,500	文康活動費，本校編列教職員8人，教保員1人，廚工2人，合計11人，每人編列2,000元。
40,500	40,500	28Y	其他	班、人、月	4x2x9	500	36,000	較上年度預算數40,500元，無增減。
				班、人、月	1x1x9	500	4,500	幼兒園學童午餐指導費。
41,709	21,960	3	材料及用品費				22,160	幼兒園教保員學童午餐指導費。

臺北市地方教育發展基金－臺北市文山區木柵國民小學

基金用途－學前教育計畫明細表

中華民國106年度

單位：新臺幣元

前年度決算數	上年度預算數	科 目		本年度預算數				說 明
		編 號	名 稱	單位	數量	單價	金額	
41,709	21,960	32	用品消耗				22,160	較上年度預算數21,960元，增加200元。
8,172		321	辦公(事務)用品					
16,018		322	報章什誌					
17,519	21,960	32Y	其他				22,160	
				班、年	4x1	5,540	22,160	含垃圾袋費用、消毒藥水、衛生清潔用品費、衛生紙及教室佈置費(由普通班級業務費提列)。
576,997	58,165	7	會費、捐助、補助、分攤、照護、救濟與交流活動費				104,697	
576,997	58,165	74	補貼(償)、獎勵、慰問、照護與救濟				104,697	
576,997	58,165	74Y	其他				104,697	較上年度預算數58,165元，增加46,532元。
				人、學期	9x1	11,633	104,697	
							104,697	
		9	其他				96,000	低收入戶家庭幼生月費補助。
		91	其他支出				96,000	
		91Y	其他				96,000	
				年	1	96,000	96,000	新增項目
							96,000	
							96,000	幼兒導護費(新增)。
							96,000	

臺北市地方教育發展基金－臺北市文山區木柵國民小學

40501542-47

基金用途－一般行政管理計畫明細表

中華民國106年度

單位：新臺幣元

前年度決算數	上年度預算數	科 目		本年度預算數				說 明
		編 號	名 稱	單位	數量	單價	金額	
18,382,239	18,933,013		合 計				19,018,835	
17,000,192	17,230,911	1	用人費用				17,227,211	
10,343,077	11,332,320	11	正式員額薪資				11,332,320	較上年度預算數11,332,320元，無增減。
7,164,566	8,551,320	113	職員薪金	年	1	8,551,320	8,551,320	教職員11人薪金(詳用人費用彙計表)。
2,286,480	2,249,520	114	工員工資	年	1	2,249,520	2,249,520	工員6人工資(詳用人費用彙計表)。
892,031	531,480	115	警餉	年	1	531,480	531,480	校警1人薪金(詳用人費用彙計表)。
410,675	530,545	13	超時工作報酬				526,845	較上年度預算數530,545元，減少3,700元。
410,675	530,545	131	加班費	年	1	492,065	492,065	不休假出勤加班費。
				人、小時	94x2	185	34,780	趕辦業務延長工時加班費(由統籌業務費提列)。
2,523,796	2,907,830	15	獎金				2,907,830	較上年度預算數2,907,830元，無增減。

臺北市地方教育發展基金－臺北市文山區木柵國民小學

基金用途—一般行政管理計畫明細表

中華民國106年度

單位：新臺幣元

前年度決算數	上年度預算數	科 目		本年度預算數				說 明
		編 號	名 稱	單位	數量	單價	金額	
1,280,013	1,491,290	151	考績獎金	年	1	1,491,290	1,491,290	依考績法規定核發之獎金。
1,243,783	1,416,540	152	年終獎金	年	1	1,416,540	1,416,540	依規定於年節加發之獎金。
2,207,643	875,904	16	退休及卹償金				875,904	較上年度預算數875,904元，無增減。
2,161,911	763,416	161	職員退休及離職金	年	1	763,416	763,416	提撥退撫基金。
45,732	112,488	162	工員退休及離職金	年	1	112,488	112,488	提撥勞工退休準備金。
1,515,001	1,584,312	18	福利費				1,584,312	較上年度預算數1,584,312元，無增減。
1,079,207	1,092,192	181	分擔員工保險費	年	1	1,092,192	1,092,192	分擔公保、勞保、健保費。
170,368	204,120	187	員工通勤交通費	人、月、段	11x12x1	630	83,160	職員、技工、工友上下班交通費。
				人、月、段	8x12x2	630	120,960	職員、技工、工友上下班交通費。
265,426	288,000	18Y	其他福利費	年	1	288,000	288,000	休假旅遊補助費。

臺北市地方教育發展基金－臺北市文山區木柵國民小學

40501542-49

基金用途－一般行政管理計畫明細表

中華民國106年度

單位：新臺幣元

前年度決算數	上年度預算數	科 目		本年度預算數				說 明
		編 號	名 稱	單位	數量	單價	金額	
990,216	1,241,612	2	服務費用				1,352,884	
95,068	76,500	22	郵電費				85,000	較上年度預算數76,500元，增加8,500元。
4,176		221	郵費					
90,892	76,500	222	電話費				85,000	
				年	1	85,000	85,000	校園安全保全專線電話費用。
6,753		23	旅運費					
6,753		23Y	其他旅運費					
474,995	751,712	27	一般服務費				750,884	較上年度預算數751,712元，減少828元。
459,265	715,712	279	外包費				714,884	
				人、月	1x12	42,907	514,884	校警勞務外包費(定期性警衛勤務)。
				人、年	5x1	40,000	200,000	消化超額職工(技工、工友)業務外包費。
15,730	36,000	27F	體育活動費				36,000	
				人、年	18x1	2,000	36,000	文康活動費，本校編列教職員11人，工員6人，校警1人，合計18人，每人編列2,000元。
315,000	315,000	28	專業服務費				445,000	較上年度預算數315,000元，增加130,000元。

臺北市地方教育發展基金－臺北市文山區木柵國民小學

基金用途－一般行政管理計畫明細表

中華民國106年度

單位：新臺幣元

前年度決算數	上年度預算數	科 目		本年度預算數				說 明
		編 號	名 稱	單位	數量	單價	金額	
315,000	315,000	28Y	其他	年	1	445,000	445,000	校園安全機械定點、機動巡邏等保全費用。
98,400	98,400	29	公共關係費				72,000	較上年度預算數98,400元，減少26,400元。
98,400	98,400	291	公共關係費	月	12	6,000	72,000	校長特別費。
390,831	460,490	3	材料及用品費				435,940	
390,831	460,490	32	用品消耗				435,940	較上年度預算數460,490元，減少24,550元。
385,011	455,080	321	辦公(事務)用品	年	1	432,940	432,940	統籌業務費計算如下：普通班30班、集中式特教班2班、附設幼兒園4班，1,290元x15班x12月=232,200元，810元x15班x12月=145,800元，640元x6班x12月=46,080元，補校6班，645元x6班x12月=46,440元，以上合計470,520元，除依實際需求移列加班費34,780元及會費2,800元外，其餘如列數。
5,820	5,410	325	服裝				3,000	

臺北市地方教育發展基金－臺北市文山區木柵國民小學

40501542-51

基金用途－一般行政管理計畫明細表

中華民國106年度

單位：新臺幣元

前年度決算數	上年度預算數	科 目		本年度預算數				說 明
		編 號	名 稱	單位	數量	單價	金額	
1,000		7	會費、捐助、補助、分攤、照護、救濟與交流活動費	人、套	1x1	1,500	1,500	校警夏服(成立第32年)。
				人、雙	1x1	1,100	1,100	校警皮鞋。
				雙	1	100	100	校警襪子。
				人、年	1x1	300	300	校警服裝配備。
							2,800	
1,000		71	會費				2,800	新增項目
1,000		713	職業團體會費				2,800	
				人、年	1x1	1,800	1,800	營養師公會會費(統籌業務費)(新增)。
				人、年	1x1	1,000	1,000	護理師公會會費(統籌業務費)(新增)。

臺北市地方教育發展基金－臺北市文山區木柵國民小學

基金用途－建築及設備計畫明細表

中華民國106年度

單位：新臺幣元

前年度決算數	上年度預算數	科 目		本年度預算數				說 明
		編 號	名 稱	單位	數量	單價	金額	
30,914,574	8,080,256		合計				6,026,814	
30,914,574	8,080,256	5	購建固定資產、無形資產及非理財目的之長期投資				6,026,814	
2,637,201	1,227,500	51	購置固定資產				1,185,516	
2,637,201	1,227,500		一般建築及設備計畫				1,185,516	
			e化學習試辦計畫				140,000	
		514	購置機械及設備				140,000	
				臺	14	10,000	140,000	新購e化學習試辦計畫平板電腦(電腦專案計畫)。
			班級設備				350,016	
		514	購置機械及設備				18,000	
				臺	1	18,000	18,000	新購除草機(5.5馬力)(總務處用)。
		515	購置交通及運輸設備				35,000	
				臺	1	35,000	35,000	新購校園鐘聲主機(學務處用)。
		516	購置什項設				297,016	

臺北市地方教育發展基金－臺北市文山區木柵國民小學

40501542-53

基金用途－建築及設備計畫明細表

中華民國106年度

單位：新臺幣元

前年度決算數	上年度預算數	科 目		本年度預算數				說 明
		編 號	名 稱	單位	數量	單價	金額	
			備	臺	8	33,502	268,016	新購1對1變頻7.1KW分離式冷氣(含安裝費)(教、學、總、輔、校史室用)。
				臺	1	29,000	29,000	新購防潮箱(教務處用)。
			學校設備				143,500	
		514	購置機械及設備				143,500	
				臺	7	20,500	143,500	汰舊換新單槍投影機。
			特殊班設備				14,000	
		516	購置什項設備				14,000	
				臺	1	14,000	14,000	新購除濕機(14公升)(特教班用)。
			資訊設備				538,000	
		514	購置機械及設備				538,000	
				臺	19	22,000	418,000	汰舊換新購置個人電腦(電腦專案計畫)。
				年	1	120,000	120,000	汰舊換新網路及資訊周邊設備(電腦專案計畫)。

臺北市地方教育發展基金－臺北市文山區木柵國民小學

基金用途－建築及設備計畫明細表

中華民國106年度

單位：新臺幣元

前年度決算數	上年度預算數	科 目		本年度預算數				說 明
		編 號	名 稱	單位	數量	單價	金額	
2,637,201	1,227,500		校園設備					
2,018,801	1,142,500	514	購置機械及設備					
162,000	35,000	515	購置交通及運輸設備					
456,400	50,000	516	購置什項設備					
	36,000	52	購置無形資產				36,000	
	36,000		一般建築及設備計畫				36,000	
	36,000		資訊設備				36,000	
	36,000	521	購置電腦軟體				36,000	
				年	1	36,000	36,000	電腦教學軟體費(電腦專案計畫)。
28,277,373	6,816,756	58	遞延支出(臺北市地方教育發展基金及臺北市臺北都會區捷運固定資產重置基金專用)				4,805,298	
28,277,373	6,816,756		一般建築及設備計畫				4,805,298	

臺北市地方教育發展基金－臺北市文山區木柵國民小學

40501542-55

基金用途－建築及設備計畫明細表

中華民國106年度

單位：新臺幣元

前年度決算數	上年度預算數	科 目		本年度預算數				說 明
		編 號	名 稱	單位	數量	單價	金額	
		581	電源設備改善工程(第二期)				4,805,298	
			遞延修繕房屋建築支出				4,805,298	
							4,449,350	一、施工費
				式	1	295,000	295,000	讀卡機及刷卡電表系統。
				式	1	168,300	168,300	既有電力設備及線路銜接、拆除、復原。
				具	33	6,600	217,800	120V分電源箱。
				具	33	9,500	313,500	220V分電源箱。
				具	4	21,500	86,000	380/220V主開關箱。
				具	4	18,500	74,000	120V主開關箱。
				式	1	593,000	593,000	低壓變壓器。
				只	330	400	132,000	雙連暗插座。
				只	66	500	33,000	專用插座。
				只	165	350	57,750	手按開關。
				式	1	268,000	268,000	公共照明設備及線路更新。
				式	1	155,000	155,000	既有弱電設備線路銜接、拆除、重配。
				式	1	1,056,000	1,056,000	PVC電纜線及配線另料。
				公尺	560	1,500	840,000	線槽。

臺北市地方教育發展基金－臺北市文山區木柵國民小學

基金用途－建築及設備計畫明細表

中華民國106年度

單位：新臺幣元

前年度決算數	上年度預算數	科 目		本年度預算數				說 明
		編 號	名 稱	單位	數量	單價	金額	
				式	1	160,000	160,000	PVC管、鋼管及裝甲軟管。
				式	1	266,961	266,961	二、委託技術服務費(總包價法)。
				式	1	88,987	88,987	三、工程管理費(按施工費2%提列)。
28,277,373	6,816,756		校園整修工程					
19,984,061	6,816,756	581	遞延修繕房屋建築支出					
8,293,312		582	其他遞延支出					

参 考 表

臺北市地方教育發展基金－臺北市文山區木柵國民小學

40501542-57

預計平衡表

中華民國106年12月31日

單位：新臺幣元

104年(前年)12月31日		科 目		106年12月31日		105年(上年)12月31日				比 較 增減(-)
決 算 數		編 號	名 稱	預 計 數		預 計 數	調整數(±)	調整後預計數		
金 額	%			金 額	%			金 額	%	
6,324,836,448	100.00		資產合計	6,301,348,122	100.00	5,762,261,483	546,027,590	6,308,289,073	100.00	-6,940,951
6,324,836,448	100.00	1	資產	6,301,348,122	100.00	5,762,261,483	546,027,590	6,308,289,073	100.00	-6,940,951
32,313,201	0.51	11	流動資產	8,824,875	0.14	6,405,098	9,360,728	15,765,826	0.25	-6,940,951
32,013,201	0.51	111	現金	8,524,875	0.14	6,105,098	9,360,728	15,465,826	0.25	-6,940,951
32,013,201	0.51	1112	銀行存款	8,524,875	0.14	6,105,098	9,360,728	15,465,826	0.25	-6,940,951
300,000	0.00	115	預付款項	300,000	0.00	300,000		300,000	0.00	
300,000	0.00	1154	預付費用	300,000	0.00	300,000		300,000	0.00	
7,205,322	0.11	12	投資、長期應收款項、貸墊款及準備金	7,205,322	0.11	6,726,483	478,839	7,205,322	0.11	
7,205,322	0.11	124	準備金	7,205,322	0.11	6,726,483	478,839	7,205,322	0.11	
6,540,219	0.10	1241	退休及離職準備金	6,540,219	0.10	6,285,710	254,509	6,540,219	0.10	
665,103	0.01	124Y	其他準備金	665,103	0.01	440,773	224,330	665,103	0.01	
6,285,317,925	99.38	13	其他資產	6,285,317,925	99.75	5,749,129,902	536,188,023	6,285,317,925	99.64	
6,285,317,925	99.38	131	什項資產	6,285,317,925	99.75	5,749,129,902	536,188,023	6,285,317,925	99.64	
40,000	0.01	1315	暫付及待結轉帳項	40,000	0.01	12,243	27,757	40,000	0.00	
6,285,277,925	99.37	1316	代管資產	6,285,277,925	99.74	5,749,117,659	536,160,266	6,285,277,925	99.64	
6,324,836,448	100.00		負債及基金餘額合計	6,301,348,122	100.00	5,762,261,483	546,027,590	6,308,289,073	100.00	-6,940,951
6,297,603,674	99.57	2	負債	6,297,603,674	99.94	5,761,820,710	535,782,964	6,297,603,674	99.83	
2,791,130	0.04	21	流動負債	2,791,130	0.04	3,519,813	-728,683	2,791,130	0.04	
2,696,943	0.04	212	應付款項	2,696,943	0.04	3,371,441	-674,498	2,696,943	0.04	
2,696,943	0.04	2123	應付代收款	2,696,943	0.04	3,371,441	-674,498	2,696,943	0.04	
94,187	0.00	213	預收款項	94,187	0.00	148,372	-54,185	94,187	0.00	
94,187	0.00	2133	預收收入	94,187	0.00	16,940	77,247	94,187	0.00	
		213Y	其他預收款			131,432	-131,432			
6,294,812,544	99.53	22	其他負債	6,294,812,544	99.90	5,758,300,897	536,511,647	6,294,812,544	99.79	

臺北市地方教育發展基金－臺北市文山區木柵國民小學

預計平衡表

中華民國106年12月31日

單位：新臺幣元

104年(前年)12月31日		科 目		106年12月31日		105年(上年)12月31日				比 較 增減(-)
決 算 數		編 號	名 稱	預 計 數		預 計 數	調整數(±)	調整後預計數		
金 額	%			金 額	%			金 額	%	
6,294,812,544	99.53	221	什項負債	6,294,812,544	99.90	5,758,300,897	536,511,647	6,294,812,544	99.79	
2,946,103	0.06	2211	存入保證金	2,946,103	0.06	2,897,528	48,575	2,946,103	0.05	
6,540,219	0.10	2213	應付退休及離職金	6,540,219	0.10	6,285,710	254,509	6,540,219	0.10	
6,285,277,925	99.37	2214	應付代管資產	6,285,277,925	99.74	5,749,117,659	536,160,266	6,285,277,925	99.64	
48,297	0.00	2215	暫收及待結轉帳項	48,297	0.00		48,297	48,297	0.00	
27,232,774	0.43	3	基金餘額	3,744,448	0.06	440,773	10,244,626	10,685,399	0.17	-6,940,951
27,232,774	0.43	31	基金餘額	3,744,448	0.06	440,773	10,244,626	10,685,399	0.17	-6,940,951
27,232,774	0.43	311	基金餘額	3,744,448	0.06	440,773	10,244,626	10,685,399	0.17	-6,940,951
27,232,774	0.43	3111	累積餘額	3,744,448	0.06	440,773	10,244,626	10,685,399	0.17	-6,940,951

註：1.信託代理與保證資產(負債)前年度決算數0元，上年度調整後預計數0元，本年度預計數0元。2.或有資產(負債)0元。3.本基金93年度起本固定項目分開原則，將屬長期固定帳項，包括固定資產42,818,749元、無形資產281,075元及長期債務0元等，另立帳類管理，未納入本表。

臺北市地方教育發展基金－臺北市文山區木柵國民小學

40501542-59

各項費用彙計表

中華民國106年度

單位：新臺幣元

前年度 決算數	上年度 預算數	計畫別 用途別科目	合計	國民教育計畫	學前教育計畫	一般行政管理計畫	建築及設備計畫
200,060,501	173,846,896	合計	168,475,199	132,781,154	10,648,396	19,018,835	6,026,814
156,343,914	155,187,636	用人費用	151,992,632	124,502,382	10,263,039	17,227,211	
74,675,125	74,165,580	正式員額薪資	69,838,500	51,292,680	7,213,500	11,332,320	
71,151,303	70,712,580	職員薪金	66,385,500	51,292,680	6,541,500	8,551,320	
2,631,791	2,921,520	工員工資	2,921,520		672,000	2,249,520	
892,031	531,480	警餉	531,480			531,480	
4,263,553	2,077,056	聘僱及兼職人員薪資	2,639,752	2,639,752			
		聘用人員薪金	547,896	547,896			
203,448	406,896	約僱職員薪金	406,896	406,896			
4,060,105	1,670,160	兼職人員酬金	1,684,960	1,684,960			
1,042,441	1,377,006	超時工作報酬	1,412,366	810,544	74,977	526,845	
1,041,641	1,375,806	加班費	1,393,566	791,744	74,977	526,845	
800	1,200	誤餐費	18,800	18,800			
16,656,785	16,863,678	獎金	16,051,594	11,572,986	1,570,778	2,907,830	
7,067,178	7,549,828	考績獎金	7,216,142	5,048,052	676,800	1,491,290	
9,589,607	9,313,850	年終獎金	8,835,452	6,524,934	893,978	1,416,540	
49,030,412	48,854,334	退休及卹償金	51,344,050	49,889,962	578,184	875,904	
48,830,607	48,576,696	職員退休及離職金	50,601,780	49,278,900	559,464	763,416	

臺北市地方教育發展基金－臺北市文山區木柵國民小學

各項費用彙計表

中華民國106年度

單位：新臺幣元

前年度 決算數	上年度 預算數	計畫別 用途別科目	合計	國民教育計畫	學前教育計畫	一般行政管理計畫	建築及設備計畫
67,548	131,208	工員退休及離職金	595,840	464,632	18,720	112,488	
132,257	146,430	卹償金	146,430	146,430			
10,675,598	11,849,982	福利費	10,706,370	8,296,458	825,600	1,584,312	
7,378,704	6,756,672	分擔員工保險費	6,414,108	4,656,216	665,700	1,092,192	
156,500	341,440	傷病醫藥費	165,300	161,000	4,300		
748,978	924,840	員工通勤交通費	889,560	609,840	75,600	204,120	
2,391,416	3,827,030	其他福利費	3,237,402	2,869,402	80,000	288,000	
7,029,910	6,118,724	服務費用	6,364,487	4,849,103	162,500	1,352,884	
2,020,188	2,014,078	水電費	2,028,915	2,028,915			
1,821,777	1,760,534	工作場所電費	1,751,140	1,751,140			
198,411	253,544	工作場所水費	277,775	277,775			
103,001	85,500	郵電費	94,000	9,000		85,000	
4,176		郵費					
98,825	85,500	電話費	94,000	9,000		85,000	
52,988	57,660	旅運費	62,700	62,700			
46,235	57,660	國內旅費	57,660	57,660			
6,753		其他旅運費	5,040	5,040			
12,030	24,120	印刷裝訂與廣告費					

臺北市地方教育發展基金－臺北市文山區木柵國民小學

40501542-61

各項費用彙計表

中華民國106年度

單位：新臺幣元

前年度 決算數	上年度 預算數	計畫別 用途別科目	合計	國民教育計畫	學前教育計畫	一般行政管理計畫	建築及設備計畫
12,030	24,120	印刷及裝訂費					
1,722,482	1,379,960	修理保養及保固費	1,500,500	1,400,500	100,000		
1,137,447	1,007,820	一般房屋修護費	1,010,960	934,960	76,000		
265,810	228,280	機械及設備修護費	215,040	203,040	12,000		
319,225	143,860	什項設備修護費	274,500	262,500	12,000		
11,385	32,400	保險費	32,400	32,400			
11,385	32,400	其他保險費	32,400	32,400			
1,778,885	1,420,936	一般服務費	1,411,912	639,028	22,000	750,884	
12,108	27,396	佣金、匯費、經理費及手續費	25,200	25,200			
697,845	715,712	外包費	714,884			714,884	
956,550	477,828	計時與計件人員酬金	477,828	477,828			
112,382	200,000	體育活動費	194,000	136,000	22,000	36,000	
1,230,551	1,005,670	專業服務費	1,162,060	676,560	40,500	445,000	
455,100	256,400	講課鐘點、稿費、出席審查及查詢費	271,400	271,400			
61,480	58,470	委託檢驗(定)試驗認證費	66,400	66,400			
5,800	8,800	試務甄選費	8,800	8,800			
36,000		電子計算機軟體服務費					
672,171	682,000	其他	815,460	329,960	40,500	445,000	

臺北市地方教育發展基金－臺北市文山區木柵國民小學

各項費用彙計表

中華民國106年度

單位：新臺幣元

前年度 決算數	上年度 預算數	計畫別 用途別科目	合計	國民教育計畫	學前教育計畫	一般行政管理計畫	建築及設備計畫
98,400	98,400	公共關係費	72,000			72,000	
98,400	98,400	公共關係費	72,000			72,000	
2,124,948	2,017,930	材料及用品費	2,069,584	1,611,484	22,160	435,940	
585,729	371,900	使用材料費	306,000	306,000			
585,729	371,900	設備零件	306,000	306,000			
1,539,219	1,646,030	用品消耗	1,763,584	1,305,484	22,160	435,940	
433,757	466,380	辦公(事務)用品	462,940	30,000		432,940	
82,112	74,800	報章什誌	65,784	65,784			
5,820	5,410	服裝	3,000			3,000	
9,044	14,050	醫療用品(非醫療院所使用)	13,240	13,240			
1,008,486	1,085,390	其他	1,218,620	1,196,460	22,160		
508,460	4,800	租金、償債與利息	4,800	4,800			
508,460		交通及運輸設備租金					
508,460		車租					
	4,800	什項設備租金	4,800	4,800			
	4,800	什項設備租金	4,800	4,800			
30,914,574	8,080,256	購建固定資產、無形資產及非 理財目的之長期投資	6,026,814				6,026,814
2,637,201	1,227,500	購置固定資產	1,185,516				1,185,516

臺北市地方教育發展基金－臺北市文山區木柵國民小學

40501542-63

各項費用彙計表

中華民國106年度

單位：新臺幣元

前年度 決算數	上年度 預算數	計畫別 用途別科目	合計	國民教育計畫	學前教育計畫	一般行政管理計畫	建築及設備計畫
2,018,801	1,142,500	購置機械及設備	839,500				839,500
162,000	35,000	購置交通及運輸設備	35,000				35,000
456,400	50,000	購置什項設備	311,016				311,016
	36,000	購置無形資產	36,000				36,000
	36,000	購置電腦軟體	36,000				36,000
28,277,373	6,816,756	遞延支出(臺北市地方教育發展基金及臺北市臺北都會區捷運固定資產重置基金專用)	4,805,298				4,805,298
19,984,061	6,816,756	遞延修繕房屋建築支出	4,805,298				4,805,298
8,293,312		其他遞延支出					
2,859,926	2,058,850	會費、捐助、補助、分攤、照護、救濟與交流活動費	1,549,782	1,442,285	104,697	2,800	
1,000		會費	2,800			2,800	
1,000		職業團體會費	2,800			2,800	
2,858,926	2,058,850	補貼(償)、獎勵、慰問、照護與救濟	1,546,982	1,442,285	104,697		
2,858,926	2,058,850	其他	1,546,982	1,442,285	104,697		
278,769	378,700	其他	467,100	371,100	96,000		
278,769	378,700	其他支出	467,100	371,100	96,000		
278,769	378,700	其他	467,100	371,100	96,000		

臺北市地方教育發展基金－臺北市文山區木柵國民小學

員工人數彙計表

中華民國106年度

單位：人

計 畫 及 項 目	本年度預算數	上年度預算數	本年度增減數	增 減 原 因
合計	97	100	-3	
國民教育計畫部分	68	71	-3	
正式職員	66	70	-4	
臨時職員	2	1	1	
學前教育計畫部分	11	11		
正式職員	9	9		
正式工員	2	2		
一般行政管理計畫部分	18	18		
正式職員	12	12		
正式工員	6	6		

註：1.本表不包含臨時工員人數。

2.本表臨時職員係指奉准有案之約聘僱人員。

本 頁 空 白

用人費用

中華民國

計 畫 及 項 目	合計	正式員額薪資	聘僱及兼職 人員薪資	超時工作報酬	津貼	獎 金		
						年終獎金	績效獎金	考績獎金
合計	151,992,632	69,838,500	2,639,752	1,412,366		8,835,452		7,216,142
國民教育計畫	124,502,382	51,292,680	2,639,752	810,544		6,524,934		5,048,052
職員薪金	51,292,680	51,292,680						
聘用人員薪金	547,896		547,896					
約僱職員薪金	406,896		406,896					
兼職人員酬金	1,684,960		1,684,960					
加班費	791,744			791,744				
誤餐費	18,800			18,800				
考績獎金	5,048,052							5,048,052
年終獎金	6,524,934					6,524,934		
職員退休及離職金	49,278,900							
工員退休及離職金	464,632							
卹償金	146,430							
分擔員工保險費	4,656,216							
傷病醫藥費	161,000							
員工通勤交通費	609,840							
其他福利費	2,869,402							
學前教育計畫	10,263,039	7,213,500		74,977		893,978		676,800

臺北市文山區木柵國民小學

40501542-67

彙計表

106年度

單位：新臺幣元

其他獎金	退休及卹償金		資遣費	福 利 費					提繳費
	退休金	卹償金		分擔保險費	傷病醫藥費	提撥福利金	員工通勤交通費	其他福利費	
	51,197,620	146,430		6,414,108	165,300		889,560	3,237,402	
	49,743,532	146,430		4,656,216	161,000		609,840	2,869,402	
	49,278,900								
	464,632								
		146,430							
				4,656,216					
					161,000				
							609,840		
								2,869,402	
	578,184			665,700	4,300		75,600	80,000	

用人費用

中華民國

計 畫 及 項 目	合計	正式員額薪資	聘僱及兼職 人員薪資	超時工作報酬	津貼	獎 金		
						年終獎金	績效獎金	考績獎金
職員薪金	6,541,500	6,541,500						
工員工資	672,000	672,000						
加班費	74,977			74,977				
考績獎金	676,800							676,800
年終獎金	893,978					893,978		
職員退休及離職金	559,464							
工員退休及離職金	18,720							
分擔員工保險費	665,700							
傷病醫藥費	4,300							
員工通勤交通費	75,600							
其他福利費	80,000							
一般行政管理計畫	17,227,211	11,332,320		526,845		1,416,540		1,491,290
職員薪金	8,551,320	8,551,320						
工員工資	2,249,520	2,249,520						
警餉	531,480	531,480						
加班費	526,845			526,845				
考績獎金	1,491,290							1,491,290
年終獎金	1,416,540					1,416,540		

臺北市文山區木柵國民小學

40501542-69

彙計表

106年度

單位：新臺幣元

其他獎金	退休及卹償金		資遣費	福 利 費					提繳費
	退休金	卹償金		分擔保險費	傷病醫藥費	提撥福利金	員工通勤交通費	其他福利費	
	559,464								
	18,720								
				665,700	4,300		75,600	80,000	
	875,904			1,092,192			204,120	288,000	

中華民國

註：本表不包含臨時工員薪津。

彙計表

106年度

	退休及卹償金		資遣費	福 利 費					提繳費
其他獎金	退休金	卹償金		分擔保險費	傷病醫藥費	提撥福利金	員工通勤交通費	其他福利費	
	763,416			1,092,192			204,120	288,000	
	112,488								

臺北市地方教育發展基金－臺北市文山區木柵國民小學

聘用及約僱人員明細表

中華民國106年度

單位：新臺幣元

區分及職稱	人數	擔任工作	聘用或約僱 起 訖 期 間	薪點	年需經費	月 支					經費來源 及其科目
						小計	折合 金額	勞保 保險費	健康 保險費	離職 儲金	
合計	2				1,349,271						
聘用人員小計	1				785,993						
專業人員	1				785,993						
聘用人員(344)	1	擔任本校及駐點學校專 任輔導人員及駐區服務	106/1/1-106/12/31	344	785,993	45,658	45,658				國民教育計畫
約僱人員小計	1				563,278						
約僱人員(280)	1	協助處理啟智班學生生 活自理、教學雜務等。	106/1/1-106/12/31	280	563,278	33,908	33,908				國民教育計畫

40501542-73

中華民國106年度

計 畫 別	單位	單位成本	數量	預算數	說 明
合計				168,475,199	
國民教育計畫				132,781,154	
學前教育計畫				10,648,396	
一般行政管理計畫				19,018,835	
建築及設備計畫				6,026,814	

臺北市地方教育發展基金－臺北市文山區木柵國民小學

5年來主要業務計畫分析表

中華民國106年度

單位：新臺幣元

年 度 及 項 目	單 位	數 量	單位成本或 平均利（費）率	金 額	說 明
(本)年度預算數				143,429,550	
國民教育計畫				132,781,154	
學前教育計畫				10,648,396	
(上)年度預算數				146,833,627	
國民教育計畫				135,634,304	
學前教育計畫				11,199,323	
(前)年度決算數				150,763,688	
國民教育計畫				140,489,848	
學前教育計畫				10,273,840	
(103)年度決算數				153,344,780	
國民教育計畫				143,158,526	
學前教育計畫				10,186,254	
(102)年度決算數				155,368,720	
國民教育計畫				145,441,953	
學前教育計畫				9,926,767	

臺北市地方教育發展基金－臺北市文山區木柵國民小學

40501542-75

固定項目明細表

中華民國106年度

單位：新臺幣元

項 目	期初餘額	本年度增加	本年度減少	期末餘額	說 明
資產	41,878,308	1,221,516		43,099,824	
土地改良物	8,663,920			8,663,920	
房屋及建築	1,634,743			1,634,743	
機械及設備	19,739,114	839,500		20,578,614	
交通及運輸設備	2,018,790	35,000		2,053,790	
什項設備	9,576,666	311,016		9,887,682	
電腦軟體	245,075	36,000		281,075	

註：92年度以前已提列折舊167,900元(包括機械及設備累計折舊72,686元、交通及運輸設備累計折舊25,151元、什項設備累計折舊70,063元)及已攤銷費用3,195元(電腦軟體3,195元)，自93年度起，本固定項目分開原則，將屬長期固定帳項另立帳類管理(不再計提折舊及攤銷)。